

Śliwkowy<sup>®</sup>  
szlak



Dobre Praktyki

# SPIS TREŚCI

- 01** Wstęp
- 02** Dziedzictwo Kulturowe
- 05** Promocja Obszaru
- 10** Turystyka i Rekreacja
- 16** Aktywność Społeczna
- 20** Infrastruktura Społeczna
- 30** Przedsiębiorczość


Stowarzyszenie „Na Śliwkowym Szlaku”  
32-861 Iwkowa 468

biuro@nasliwkowymszlaku.pl  
14 684 45 49, +48 661 242 363

[www.nasliwkowymszlaku.pl](http://www.nasliwkowymszlaku.pl)



# WSTĘP



Czas podsumowań unijnej perspektywy finansowej **2007-2013** to dla **Lokalnej Grupy Działania Stowarzyszenie „Na Śliwkowym Szlaku”** radość i duma z tego, co w ciągu ostatnich kilku lat udało się osiągnąć. W ramach osi 4 LEADER PROW 2007-2013 poprzez Stowarzyszenie skupiające siedem małopolskich gmin (**Czchów, Gnojnik, Gródek nad Dunajcem, Iwkowa, Laskowa, Lipnica Murowana, Łososina Dolna**, a od 29.12.2014 również **Korzenna**) zrealizowano **159** projektów: **25** z „**Odnowy i rozwoju wsi**” na kwotę **5 098 128, 27 zł**, **128** z „**Małych projektów**” na kwotę **3 047 500,60zł**, **3** z „**Różnicowania w kierunku działalności nierolniczej**” na kwotę **212 346,00 zł** i **3** z „**Tworzenia i rozwoju mikroprzedsiębiorstw**” na kwotę **429 700,00 zł**. Do sukcesów LGD należy również 5 projektów współpracy z innymi LGD, a także rejestracja produktów tradycyjnych na liście MRiRW oraz realizacja wielu działań dofinansowanych ze środków innych niż PROW 2007-2013, m.in. projekty społeczno-obywatelskie z PO FIO, ASOS, PO KL. Dzięki zaangażowaniu mieszkańców Śliwkowego Szlaku zainicjowaliśmy wiele przedsięwzięć, które są kontynuowane i cieszą się dużą popularnością, m.in. Śliwkowy Konkurs Kulinaryny, akcja „Spotkajmy się na ... Śliwkowym Szlaku” i „Śliwkowe Szkoły”. Więcej informacji o działalności Stowarzyszenia znajduje się na stronie **[www.nasliwkowymszlaku.pl](http://www.nasliwkowymszlaku.pl)**. W imieniu Zarządu oraz członków Stowarzyszenia „Na Śliwkowym Szlaku” dziękuję wszystkim za współpracę, dzięki której mogliśmy tak wiele osiągnąć

Na progu nowej perspektywy finansowej 2014-2020 mam nadzieję, że wykorzystamy szanse na dalszy rozwój naszego obszaru i jego mieszkańców.

**Katarzyna Jasnos**

Prezes Stowarzyszenia „Na Śliwkowym Szlaku”

# Dziedzictwo Kulturowe

„Językowe specjały Śliwkowego Szlaku-multimedialne opracowanie słownictwa gwarowego”  
**Stowarzyszenie Rozwoju i Promocji Gminy Iwkowa**



02



„Konserwacja i restauracja kapliczki słupowej  
w Lipnicy Górnej”

**Parafia Rzymskokatolicka  
pw. Św. Andrzeja Apostoła w Lipnicy Murowanej**



# Dziedzictwo Kulturowe

„Kultywowanie tradycji poprzez organizację warsztatów tematycznych oraz zakup strojów regionalnych dla zespołu "Małe Rożnowioki”

**Gminny Ośrodek Kultury w Gródku nad Dunajcem**



„Zakup instrumentów dętych blaszanych i drewnianych oraz pulpitów na nuty dla członków Orkiestry Dętej Ochotniczej Straży Pożarnej w Tęgoborzu”

**Ochotnicza Straż Pożarna w Tęgoborzu**

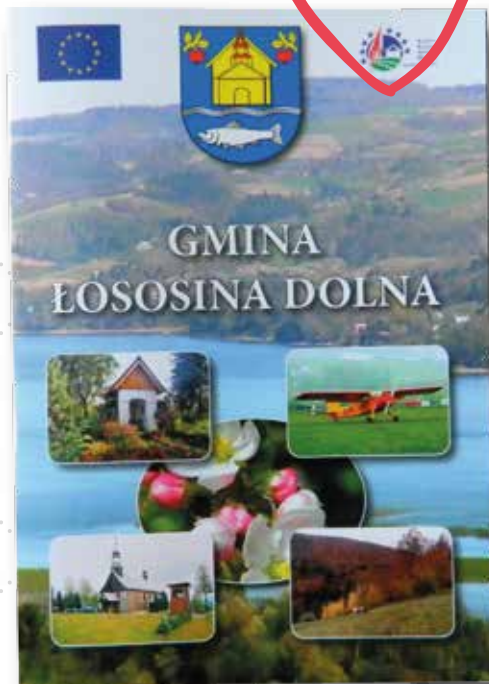
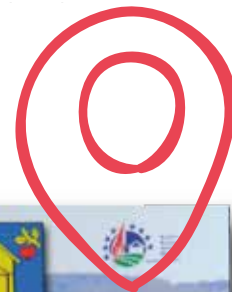


- Muzyka pokoleń – to co w duszy wciąż rozbrzmiewa. Kultywowanie tradycji poprzez zakup strojów i instrumentu muzycznego dla orkiestry dętej - **Centrum Kultury w Gnojniku**
- „Ocalić od zapomnienia – kultywowanie miejscowych tradycji, obrzędów i zwyczajów na terenie gminy Lipnica Murowana” - **Gmina Lipnica Murowana**
- Muzyka nadzieją młodego pokolenia na kultywowanie tradycji - realizowane poprzez doskonalenie umiejętności i cykliczne spotkania muzyczne - **Gmina Lipnica Murowana**
- Dzieje gminy Iwkowa fotografią, malowane - **Gminna Biblioteka Publiczna w Iwkowej**
- Warsztaty muzyczne oraz zakup mundurów dla Iwkowskiej Orkiestry Dętej na obchody jubileuszu 100-lecia istnienia w 2011 roku- **Gminny Ośrodek Kultury w Iwkowej**
- Wykonanie strojów ludowych dla KGW Ujanowice - Kobyliczna oraz butów regionalnych dla Grup Obrzędowych działających przy Kołach Gospodyń Wiejskich na terenie Gminy Laskowa, jako uzupełnienie strojów - **Gminny Ośrodek Kultury, Sportu i Turystyki w Laskowej**
- Zakup strojów i instrumentów dętych dla Orkiestry Dętej z Rożnowa - **Gminny Ośrodek Kultury w Gródku nad Dunajcem**
- Nasze korzenie - zakup strojów i warsztaty dla zespołu regionalnego "Rożnowska Dolina" - **Gminny Ośrodek Kultury w Gródku nad Dunajcem**
- Zachowanie lokalnego dziedzictwa kulturowego i historycznego oraz podnoszenie jakości życia społeczności lokalnej poprzez zakup strojów regionalnych i organizację imprezy kulturalnej - **Centrum Kultury w Gnojniku**
- Renowacja późnobarokowego prospektu organowego oraz obrazu św. Antoniego w kościele pw. Św. Mikołaja Biskupa w Tymowej - **Parafia Rzymskokatolicka pw. św. Mikołaja Biskupa w Tymowej**
- Festiwal Orkiestr Dętych podczas obchodów Jubileuszu stulecia Iwkowskiej Orkiestry Dętej - **Gminny Ośrodek Kultury w Iwkowej**
- Organizacja warsztatów i zakup strojów regionalnych dla zespołów ludowych - **Miejski Ośrodek Kultury, Sportu i Rekreacji w Czchowie**
- Renowacja zabytkowej kaplicy - pustelni p.w. Św. Urbana w Iwkowej wraz z zagospodarowaniem terenu - **Gminny Ośrodek Kultury w Iwkowej**
- Śladami rodów osiadłych na prastarych iwkwowskich rolach - wydanie dwóch publikacji książkowych związanych z historią iwkwowskich ról i zorganizowanie imprezy promocyjnej - **Gminna Biblioteka Publiczna w Iwkowej**
- Warsztaty wielopokoleniowe oraz zakup strojów regionalnych dla dziecięcego zespołu, „Mali Laskowianie” - **Gminny Ośrodek Kultury, Sportu i Turystyki w Laskowej**
- Dopuszaenie Strażackiej Orkiestry Dętej w Lipnicy Dolnej - **Gmina Lipnica Murowana**



# Promocja Obszaru

„Dzieje Gminne Czchowa" - wydanie albumu promocyjnego”  
Miejska Biblioteka Publiczna w Czchowie



„Aktywna promocja Gminy Łososina Dolna  
poprzez wydanie materiałów promocyjnych gminy”  
Gmina Łososina Dolna

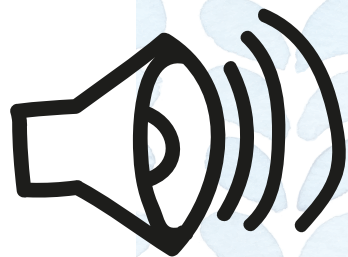


# Promocja Obszaru

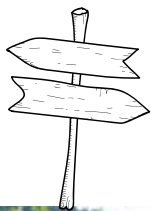


„Organizacja warsztatów w oparciu o tradycyjne produkty lokalne oraz promocja ich poprzez wydanie folderu i zakupienie nagłośnienia”

**Centrum Kultury w Gnojniku**







# \* Promocja Obszaru



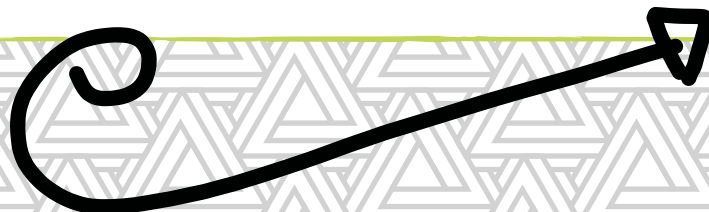
„Oznakowanie istniejących i wytyczenie nowych szlaków turystycznych wraz z montażem tablic informacyjnych oraz oznakowanie obiektów zabytkowych na terenie gminy Iwkowa”

**Gmina Iwkowa**

# \* Promocja Obszaru - pozostałe projekty

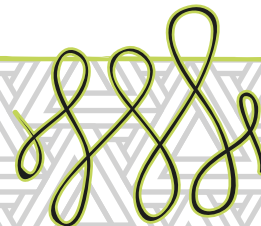


- Montaż tablic promocyjno - informacyjnych w miejscowościach gminy Gródek nad Dunajcem - **Gmina Gródek nad Dunajcem**
- Promocja i modernizacja bazy turystycznej gm. Iwkowa - **Gminny Ośrodek Kultury w Iwkowej**
- Poprawa jakości życia oraz promocja obszarów wiejskich poprzez organizację wydarzenia społeczno-kulturalnego pn. „I Festiwal Kulinaryny Potraw z Dziczyzny”
  - **Przedsiębiorstwo Gastronomiczno - Handlowe "Zajazd Zagłoba" Spółka Cywilna Andrzej Musiał, Mateusz Musiał**
- Rozwijanie turystyki lub rekreacji na obszarze objętym LSR poprzez utworzenie Interaktywnego Szlaku Śliwkowego
  - zabytki, szlaki piesze, ścieżki rowerowe - **Włodarczyk Przemysław**
- „Kazimierz Wielki marką lokalną Czchowa i okolic” - organizacja imprezy kulturalno-rozrywkowej z okazji obchodów 700-lecia urodzin króla Kazimierza III Wielkiego polegającej na występie zespołu muzycznego oraz promocji całej imprezy - **Gmina Czchów**
- Rozwój turystyki na terenie gminy Iwkowa poprzez promocję aktywnego trybu życia oraz zagospodarowanie miejsc o szczególnym znaczeniu turystycznym - **Stowarzyszenie Rozwoju i Promocji Gminy Iwkowa**
- Zmodernizowanie punktu informacji turystycznej w kościele w Gosprzydowej
  - **Parafia Rzymskokatolicka pw. Św. Urszuli z Towarzyszkami w Gosprzydowej**
- „Ziemia Czchowska nie jedno ma imię” - wydanie albumów promocyjnych - **Miejska Biblioteka Publiczna w Czchowie**
- Organizacja cyklu imprez promujących lokalne walory okolic Śliwkowego Szlaku
  - **Stowarzyszenie Rozwoju Wsi Lewniowa „Z nami łatwiej”**
- Turystyczna Iwkowa - promocja turystyki i rekreacji na terenie gminy Iwkowa poprzez przygotowanie i emisję spotów telewizyjnych, audycje radiowe, artykuły prasowe i gadżety reklamowe - **Gmina Iwkowa**
- Organizacja targów turystycznych w Gródku nad Dunajcem- atrakcje przez cały rok
  - **Gminny Ośrodek Kultury Gródek nad Dunajcem**

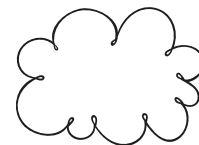


# Promocja Obszaru – pozostałe projekty ✱

- Opracowanie materiałów promocyjnych o gminie Gródek nad Dunajcem - **Gminny Ośrodek Kultury Gródek nad Dunajcem**
- Produkcja filmu dokumentalnego pt. „Poznajmy Produkty Lokalne Śliwkowego Szlaku”- **Gmina Gnojnik**
- Promocja lokalnych walorów i produktów poprzez organizację cyklu przedsięwzięć o charakterze promocyjno-rekreacyjnym - **Gminny Ośrodek Kultury Sportu i Turystyki w Laskowej**
- Organizacja imprezy "Jesień w Borze" i zakup sprzętu do wykorzystania w działalności kulturalnej GDK  
- **Gminny Dom Kultury w Lipnicy Murowanej**
- Organizacja Rodzinnego Rajdu Rowerowego trasą produktu lokalnego - Szlakiem Suszonej Śliwki oraz promocja walorów turystycznych i produktów lokalnych z obszaru LGD - **Gminny Ośrodek Kultury w Iwkowej**
- Organizacja Dni Gminy Gnojnik wraz z jarmarkiem produktów lokalnych  
- **Centrum Kultury w Gnojniku**
- Organizacja Dni Czchowa wraz z kiermaszem lokalnych walorów - **Miejski Ośrodek Kultury Sportu i Rekreacji w Czchowie**
- Parada Orkiestr Dętych w Laskowej połączona z warsztatami muzycznymi dla dyrygentów Orkiestr  
- **Gminny Ośrodek Kultury, Sportu i Turystyki w Laskowej**
- Organizacja cyklu imprez kulturalnych wzbogacona o dodatkowe elementy promujące walory kulturowe regionu i produkty lokalne - **Gminny Ośrodek Kultury w Iwkowej**
- Organizacja imprezy plenerowej promującej walory lokalne Gminy Gródek nad Dunajcem  
- **Stowarzyszenie „Wczoraj, Dziś, Jutro”**
- Organizacja Święta Gminy Lipnica Murowana z happeningiem „Śliwkowy Szlak - co nas łączy?”  
- **Gminny Dom Kultury w Lipnicy Murowanej**
- Opracowanie i wydanie przewodnika-spiewnika pt. Lipnicki Przewodnik Pieśnią Pisany oraz opracowanie i wydanie ulotki promocyjnej pt. Lipnickie Skarby - **Parafia Rzymskokatolicka pw. Św. Andrzeja Apostoła w Lipnicy Murowanej**
- Utworzenie Centrum Informacji Turystycznej w Czchowie – **Gmina Czchów**

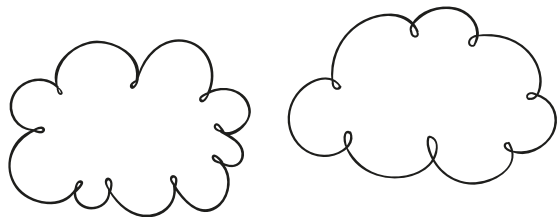


# Turystyka i rekreacja



Odnowa centrum Czchowa - zadanie II  
**Gmina Czchów**





# Turystyka i rekreacja



Budowa wiaty (altany turystycznej)  
w miejscowości Iwkowa

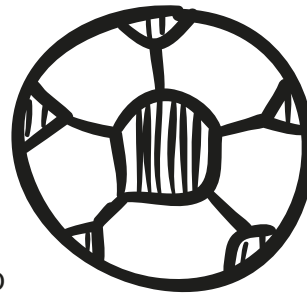
**Gmina Iwkowa**



Budowa małej infrastruktury turystycznej  
i rekreacyjnej w miejscowości Gnojnik  
**„Stowarzyszenie "Gnojnik mam na myśli"”**



# Turystyka i rekreacja



Budowa wielofunkcyjnego ogólnodostępnego boiska sportowego  
w miejscowości Roztoka-Brzeziny **Gmina Gródek nad Dunajcem**



Budowa ogólnodostępnej sali gimnastycznej  
w miejscowości Żbikowice **Gmina Łososina Dolna**

# Turystyka i rekreacja

Łokietkowy Ogród miejscem rekreacji dla najmłodszych  
**Gmina Lipnica Murowana**



Budowa placu zabaw, sauny ogrodowej z balią oraz zakup stoiska składanego  
we wsi Kobyłczyna

**Hubertówka pod Jaworzem - Hubert Bednarek**

# Turystyka i rekreacja - pozostałe projekty



- Budowa pierwszego punktu widokowego w Gminie Gnojnik wraz z polem namiotowym - **Stanisław Kowalczyk**
- Budowa punktu widokowego w miejscowości Gosprzydowa - **Tokarska Elżbieta**
- Budowa kącika rekreacyjno-turystycznego w Zawadzie Uszewskiej - **Gmina Gnojnik**
- Wzbogacenie atrakcyjności turystycznej Gminy Lipnica Murowana poprzez budowę placu zabaw - **Gmina Lipnica Murowana**
- Budowa punktu widokowego w msc. Gosprzydowa wraz z polem namiotowym - **Prus Paweł**
- Budowa placu zabaw dla dzieci przy Publicznym Przedszkolu w Czchowie - **Ochotnicza Straż Pożarna w Czchowie**
- Budowa placu zabaw dla dzieci przy przedszkolu w Tymowej - **Gmina Czchów**
- Zagospodarowanie przestrzeni publicznej na cele rekreacyjne w miejscowości Jurków - **Gmina Czchów**
- Zagospodarowanie przestrzeni publicznej w miejscowości Iwkowa poprzez wykonanie skweru - **Ochotnicza Straż Pożarna w Iwkowej**
- Budowa ogólnodostępnego placu zabaw dla dzieci na terenie miejscowości Iwkowa - **Gmina Iwkowa**
- Budowa punktu widokowo-wypoczynkowego w Iwkowej dla uczestników turystyki pieszej i konnej - **Bacówka „Biały Jeleń” Janusz Szot**
- Zagospodarowanie ogólnodostępnej przestrzeni publicznej w miejscowości Lewniowa - **Gmina Gnojnik**
- Budowa kącika rekreacyjno-turystycznego w miejscowości Biesiadki - **Gmina Gnojnik**
- Budowa placu zabaw w Iwkowej Nagórz - **Stowarzyszenie Rozwoju i Promocji Gminy Iwkowa**
- Budowa placu zabaw w Domosławicach - **Gmina Czchów**
- Budowa placu zabaw w Wytrzysszczce - **Stowarzyszenie Rozwoju Wsi Wytrzysszczka i Będzieszyna**
- Utworzenie placu zabaw w centrum miejscowości Laskowa - **Gmina Laskowa**
- Utworzenie placu zabaw w centrum miejscowości Ujanowice - **Gmina Laskowa**
- Zagospodarowanie przestrzeni publicznej w Gosprzydowej - **Ludowy Klub Sportowy „Tęcza” w Gosprzydowej**
- Zagospodarowanie przestrzeni publicznej w miejscowości Piaski Drużków - **Gmina Czchów**
- Zagospodarowanie przestrzeni publicznej przy OSP w Ujanowicach - **Ochotnicza Straż Pożarna w Ujanowicach**





# Turystyka i rekreacja - pozostałe projekty



- Budowa ogólnodostępnego boiska sportowo-rekreacyjnego w Iwkowej Nagórzcu
- **Stowarzyszenie Rozwoju i Promocji Gminy Iwkowa**
- Poprawa infrastruktury turystycznej poprzez budowę placu zabaw wraz z remontem parkingu w Lipnicy Dolnej - **Gmina Lipnica Murowana**
- Budowa placu zabaw dla najmłodszych w miejscowości Rajbrot - **Gmina Lipnica Murowana**
- Budowa ogrodu dydaktycznego z infrastrukturą rekreacyjną - **Kowalczyk Stanisław**
- Budowa wiaty turystycznej - **Gmina Iwkowa**
- Zagospodarowanie przestrzeni publicznej w Lewniowej - **Gmina Gnojnik**
- Rozwój infrastruktury turystyczno-rekreacyjnej wsi Uszew poprzez budowę altany turystycznej i zagospodarowanie przestrzeni przy altanie - **Stowarzyszenie „Łączy nas Uszew”**
- Budowa kąpika rekreacyjno - turystycznego w Uszwi - **Gmina Gnojnik**
- Utworzenie placu zabaw w miejscowości Krosna - **Gmina Laskowa**
- Utworzenie placu zabaw w miejscowości Kamionka Mała - **Gmina Laskowa**
- Utworzenie placu zabaw w miejscowości Jaworzna - **Gmina Laskowa**
- Tereny aktywności sportowej w Czchowie - **Gmina Czchów**
- Utworzenie placu zabaw w miejscowości Sechna wraz z zagospodarowaniem przestrzeni związanej z produktem lokalnym - **Gmina Laskowa**
- Utworzenie placu zabaw w miejscowości Żmiąca wraz z nasadzeniem śliw i zakupem stoisk składanych - **Gmina Laskowa**
- Zagospodarowanie przestrzeni publicznej w Iwkowej Nagórzcu: montaż urządzeń fitness, elementów dodatkowych, stoiska składanego oraz wykonanie monitoringu - **Stowarzyszenie Rozwoju i Promocji Gminy Iwkowa**
- Odnowa centrum Czchowa - **Gmina Czchów**
- Utworzenie parku rekreacji wraz z infrastrukturą towarzyszącą w miejscowości Laskowa - **Gmina Laskowa**
- Budowa szlaku pieszego wraz z montażem małej architektury w miejscowości Kały - Etap I - **Gmina Iwkowa**

# Aktywność społeczna



Promocja twórczości lokalnej i ginących zawodów na terenie gminy Gródek nad Dunajcem poprzez przeprowadzenie spisu rekodzielników, organizację warsztatów rekodzielniczych, wystawie dzieł oraz wydanie publikacji na temat rekodzielników  
**Stowarzyszenie „Wczoraj, Dziś, Jutro”**





# Aktywność społeczna



Stodoła na ludowo - remont obiektu w celu stworzenia miejsca spotkań, kultury i tradycji regionu na śliwkowym szlaku

**Michał Winiarski**



Rekonstrukcja dwóch suszarni do śliwek, w tym tzw. „luftówki”

**Krzysztof Jędrzejek**

# Aktywność społeczna



Smaki dzieciństwa – wyposażenie świetlicy w Łękach oraz organizacja imprez promocyjno-rekreacyjnych **Gmina Łososina Dolna**



Wiosenna Śliwkowa Gimnazjada - impreza sportowa promująca walory środowiska lokalnego  
**Stowarzyszenie Dobroczyńne „Iskierka Nadziei” w Czchowie**

# Aktywność społeczna - pozostałe projekty



- Organizacja imprezy kulturalnej - Najlepszy Sołtys Województwa Małopolskiego AD2009  
- **Gmina Gnojnik**
- Święto kultury z tradycją w nowoczesność - **Miejski Ośrodek Kultury Sportu i Rekreacji w Czchowie**
- Rozwijanie aktywności społeczności lokalnej poprzez kultywowanie rzemiosła artystycznego w drewnie i kamieniu, czyli życie i praca w zgodzie z naturą i tradycją - **Pajor Marian**
- Rękodzielnia - aktywne kultywowanie rzemiosła i rękodzieła - **Hajduk Łukasz**
- „Swoje znamy i szanujemy” - wzmocnienie potencjału amatorskiego ruchu artystycznego na terenie Gminy Lipnica Murowana poprzez edukację, zakup strojów i sprzętu muzycznego  
- **Gminny Dom Kultury w Lipnicy Murowanej**
- Organizacja warsztatów kulinarnych i rękodzielniczych w oparciu o tradycyjne produkty lokalne - **Centrum Kulturyw Gnojniku**
- Organizacja warsztatów produktów lokalnych oraz opracowanie i wydanie wydawnictw promujących produkty lokalne - **Miejski Ośrodek Kultury Sportu i Rekreacji w Czchowie**
- Rozwijanie aktywności społeczności lokalnej poprzez zakup instrumentów muzycznych, organizację warsztatów i przeglądu zespołów - **Miejski Ośrodek Kultury Sportu i Rekreacji w Czchowie**
- Organizacja cyklu warsztatów związanych z promocją produktów regionalnych i tradycyjnych, wydanie książki kulinarnej oraz gazetki podsumowującej projekt  
- **Stowarzyszenie Rozwoju i Promocji Gminy Iwkowa**
- Promocja produktów lokalnych poprzez organizację warsztatów kulinarnych, spotkania podsumowującego i wydanie broszury informacyjnej - **Miejski Ośrodek Kultury Sportu i Rekreacji w Czchowie**
- Zakup wyposażenia do organizacji lokalnej twórczości kulturalnej dla społeczności Gminy Łososina Dolna - **Gmina Łososina Dolna**
- Remont i modernizacja istniejącej stodoły na miejsce spotkań aktywizacji mieszkańców  
- **Liptak Jan Firma Handlowo-Usługowa „LIGRO”**



# Infrastruktura społeczna



Poprawa estetyki - rozbudowa, nadbudowa, remont budynku  
Ochotniczej Straży Pożarnej w Wojakowej - etap I

**Gmina Iwkowa**



20

# Infrastruktura społeczna



Remont i wyposażenie sali wielofunkcyjnej pełniącej funkcje świetlicy wiejskiej w budynku Urzędu Gminy w Gródku nad Dunajcem  
**Gmina Gródek nad Dunajcem**



# Infrastruktura społeczna



Remont Wiejskiego Domu Ludowego w Lipnicy Dolnej  
**Gmina Lipnica Murowana**





# Infrastruktura społeczna



Remont i modernizacja świetlicy wiejskiej wraz z zagospodarowaniem terenu w miejscowości Złota  
**Miejski Ośrodek Kultury Sportu i Rekreacji w Czchowie**

# Infrastruktura społeczna



Inspiracje na śliwkowym szlaku - zagospodarowanie centrum  
w m. Gródek nad Dunajcem **Gmina Gródek nad Dunajcem**

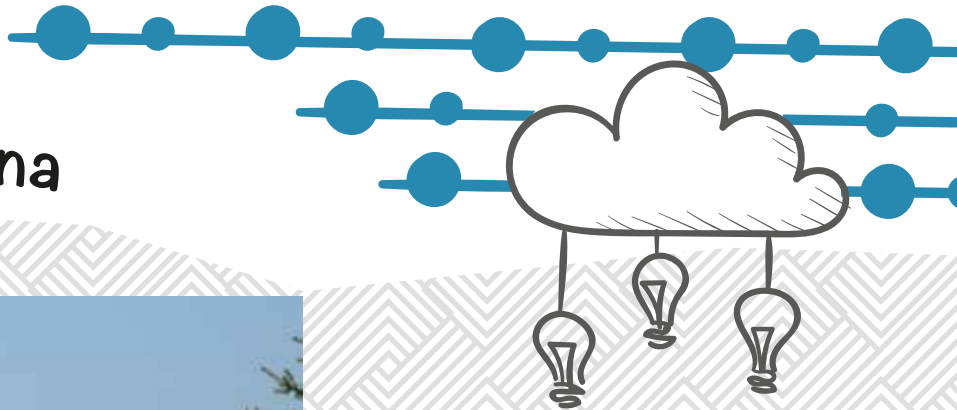
# Infrastruktura społeczna



Zagospodarowanie przestrzeni publicznej poprzez budowę parkingów  
wraz z elementami małej architektury

**Gmina Lipnica Murowana**

# Infrastruktura społeczna



Budowa oświetlenia ulicznego w miejscowościach: Rąbkowa, Witowice Górne  
- etap II, Żbikowice - etap I

**Gmina Łososina Dolna**

# Infrastruktura społeczna



Kompleksowa odnowa centrum wsi Biesiadki  
**Gmina Gnojnik**

# Infrastruktura społeczna - pozostałe projekty



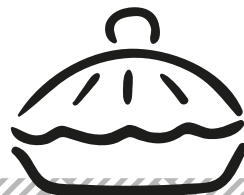
- Budowa kąpieliska rekreacyjno – wypoczynkowego przy „Betanii” świetlicy wiejskiej w Gnojniku
  - **Katolickie Stowarzyszenie Młodzieży Diecezji Tarnowskiej**
- Remont wiejskiej świetlicy parafialnej w Gosprzydowej wraz z zapleczem szatniowym
  - **Parafia Rzymskokatolicka p.w. Urszuli z Towarzyszkami w Gosprzydowej**
- Konserwacja pokrycia dachu zabytkowego kościoła parafialnego pw. Św. Bartłomieja Apostoła w Zbyszycach
  - **Parafia Rzymskokatolicka pw. Św. Bartłomieja w Zbyszycach**
- Wymiana pokrycia dachowego na zespole budynków drewnianych zagroda wiejska nr 105
  - **Winiarski Michał**
- Zachowanie lokalnego dziedzictwa kulturowego i historycznego poprzez remont świetlicy wiejskiej wraz z zapleczem rekwizytorni i garderoby
  - **Centrum Kultury w Gnojniku**
- Wyposażenie świetlicy wiejskiej działającej przy Gminnym Ośrodku Kultury w Iwkowej
  - **Gmina Iwkowa**
- Remont i modernizacja istniejących pomieszczeń świetlicy wiejskiej celem poszerzenia i wzbogacenia działalności kulturalnej istniejącej placówki kultury
  - **Centrum Kultury w Gnojniku**
- Remont zabytku poprzez wymianę pokrycia dachowego z eternitu na blachodachówkę oraz remont wieży dachowej bez zmiany jej konstrukcji budynku mieszkalno-gospodarczego nr 28 w Strzeszycach
  - **Maria Uryga**
- Zakup wyposażenia do świetlicy wiejskiej w Gminnym Ośrodku Kultury w Iwkowej
  - pianina cyfrowego na potrzeby edukacyjne i promocyjne
    - **Gminny Ośrodek Kultury w Iwkowej**
- „Kasztan z kulturą” - rozwój turystyki i rekreacji na terenie Gminy Lipnica Murowana poprzez uzupełnienie infrastruktury turystycznej w Wiejskim Domu Kultury „Kasztan” w Lipnicy Murowanej
  - **Gminny Dom Kultury w Lipnicy Murowanej**
- Modernizacja oraz doposażenie istniejących pomieszczeń świetlicy wiejskiej w Lewniowej
  - **Centrum Kultury w Gnojniku**
- Modernizacja pomieszczenia Klubu Młodzieżowego w budynku Wiejskiego Domu Ludowego w Rajbrocie
  - **Gminny Dom Kultury w Lipnicy Murowanej**



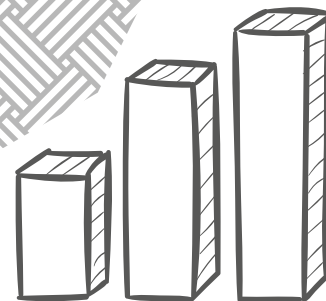
## pozostałe projekty - Infrastruktura społeczna

- Remont połączony z modernizacją pomieszczeń pełniących funkcje społeczno-kulturalne w MOKSiR w Czchowie - **Miejski Ośrodek Kultury Sportu i Rekreacji w Czchowie**
- Modernizacja pomieszczeń przeznaczonych na siłownię wraz z wyposażeniem w urządzenia do ćwiczeń w Budynku Wielofunkcyjnym w Lipnicy Murowanej - **Gmina Lipnica Murowana**
- Zagospodarowanie i zwiększenie dostępności do atrakcyjnych miejsc gm. Laskowa poprzez modernizację placu w Laskowej GOK - etap I - **Gmina Laskowa**
- Zagospodarowanie i zwiększenie dostępu do atrakcyjnych miejsc Gminy Laskowa poprzez modernizację placu w Laskowej przy boisku sportowym, w Ujanowicach NZOZ oraz w Krosnej parking gminny - etap II - **Gmina Laskowa**
- Budowa parkingów na terenie gminy Iwkowa - **Gmina Iwkowa**
- Budowa parkingu i chodników wraz z oświetleniem w centrum Gnojnika etap II  
- **Parafia Rzymskokatolicka p.w. Świętego Marcina Biskupa**
- Remont Wiejskiego Domu Ludowego w Lipnicy Górnej - **Gmina Lipnica Murowana**
- Zagospodarowanie przestrzeni publicznej poprzez remont parkingu i ogrodzenia oraz montaż tablic informacyjnych w miejscowości Iwkowa - **Gmina Iwkowa**
- Odnowa centrum wsi Tworkowa - **Gmina Czchów**
- Budowa infrastruktury przeznaczonej do promocji lokalnych produktów oraz usług z obszaru Śliwkowego Szlaku - **Gmina Iwkowa**
- Wielofunkcyjny plac publiczny w miejscowości Tymowa - **Gmina Czchów**
- Wielofunkcyjny plac publiczny w miejscowości Jurków - **Gmina Czchów**
- Budowa placu wielofunkcyjnego w Łososinie Dolnej - **Gmina Łososina Dolna**
- Kompleksowa odnowa wsi Gnojnik i Zawada Uszewska - **Gmina Gnojnik**
- Utworzenie centrum społeczno-kulturalnego w budowanej remizie OSP w m. Przydonica  
- **Gmina Gródek nad Dunajcem**
- Kompleksowa odnowa wsi Zawada Uszewska - **Gmina Gnojnik**

# Przedsiębiorczość



Warsztaty cukiernicze na bazie produktów lokalnych dla mieszkańców  
Sliwkowego Szlaku **Robert Antczak Kawiarnia - Cukiernia „POEZJA”**





# Przedsiębiorczość



Budowa „Ścieżki informacyjnej - szlakiem produktów regionalnych i lokalnych” **Nowak Łukasz Firma Produkcyjno - Usługowa „NATUREX”**



Zakup namiotu TIPI wraz z wyposażeniem i otoczeniem w celu zwiększenia atrakcyjności wypoczynku i promocji produktów LGD „Na Sliwkowym Szlaku”

**Lucyna Matlak**

# Przedsiębiorczość

Prace remontowo-modernizacyjne budynku mieszkalnego z przeznaczeniem pod działalność agroturystyczną

**Danuta Białka**



Wzrost konkurencyjności firmy poprzez zakup nowoczesnych środków trwałych i stworzenie miejsc pracy na obszarach wiejski

**Jan Pajor**

# Przedsiębiorczość

Produkcja przetworów z mięsa i produktów mięsnych i krwi

Zofia Goryl



## Przedsiębiorczość - pozostałe projekty

- Wykonanie pieca do tradycyjnego wypieku chleba - **Helena Gałęziowska „Piekarnia Gałęziowscy i Ania”**
- Warsztaty dla mieszkańców i przedsiębiorców obszaru LGD Śliwkowy Szlak na temat kreowania, promocji i sprzedaży produktów lokalnych – **Humaneo**
- Wykonanie sklepiku regionalnego do sprzedaży produktów lokalnych  
- **Helena Gałęziowska „Piekarnia Gałęziowscy i Ania”**
- Remont, modernizacja i wyposażenie obiektu agroturystycznego „Agro Turystyka GGG Bazela Halina” z zagospodarowaniem związanym z produktem lokalnym - **Zajazd u Haliny Halina Bazela**
- Zakup wyposażenia warsztatu samochodowego w celu rozszerzenia profilu działalności, wprowadzenia na rynek nowych usług i stworzenia miejsc pracy – **Tadeusz Uryga**
- Wzrost konkurencyjności firmy poprzez zakup maszyn i urządzeń, wprowadzenie na rynek nowych usług oraz stworzenie miejsca pracy na terenach wiejskich – **Magdalena Szot-Bodek**

Europejski Fundusz Rolny na rzecz Rozwoju Obszarów Wiejskich: Europa inwestująca w obszary wiejskie. Publikacja opracowana przez Stowarzyszenie „Na Śliwkowym Szlaku” i współfinansowana ze środków Unii Europejskiej w ramach działania „Funkcjonowanie Lokalnej Grupy Działania, nabywanie umiejętności i aktywizacja” PROW na lata 2007-2013. Instytucja Zarządzająca PROW na lata 2007-2013 – Minister Rolnictwa i Rozwoju Wsi



Europejski Fundusz Rolny na rzecz  
Rozwoju Obszarów Wiejskich

Śliwkowy®  
*szlak*



Program  
Rozwoju  
Obszarów  
Wiejskich  
na lata 2007-2013

ISBN 978-83-938775-0-8